

Kitap içeriklerini Youtube izleyebilir ya da sitemizde inceleyebilirsiniz.

 Youtube İzlemek için **TIKLA**

 Sitede görmek için **TIKLA**

FUFUK İLE TÜRKİYE MACERASI



7 KİTAP

22TL

WhatsApp Sipariş
0 552 252 83 85

1.Sınıf ✓ 2.Sınıf ✓
3.Sınıf ✓ 4.Sınıf ✗

Bulmacalı Türkiye Haritası Hediye

Hediye

KARGO BEDAVA

Fiyatlar toplu alım için geçerlidir.

FufukYayinlari.Com

Kitap içeriklerini Youtube izleyebilir ya da sitemizde inceleyebilirsiniz.

 Youtube İzlemek için **TIKLA**

 Sitede görmek için **TIKLA**

FUFUK İLE DEYİM VE ATASÖZÜ BOYUYORUM



5 KİTAP

18TL

WhatsApp Sipariş
0 552 252 83 85

1.Sınıf ✓ 2.Sınıf ✓
3.Sınıf ✓ 4.Sınıf ✓

Her kitaba özel Değerlendirme Kitapçığı

KARGO BEDAVA

Fiyatlar Toplu Alım İçin Geçerlidir.



HAYAT BİLGİSİ



1



.....
.....

Elif kendini tanıtırken ilk ne söylemesi gerekir?

- A** Annesinin ve babasının adını
- B** Ev adresini
- C** Kendi adını ve soyadını

3

Aşağıdakilerden hangisi şeref köşesinde **yoktur**?

A



B



C



www.ufukkoca.com

FUFUK Türkiye Geneli Online Deneme 1

www.etkinlikburada.com

2

Aşağıdaki eşyalardan hangisi sınıfta bulunmaz?

A



B



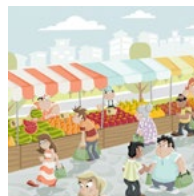
C



4

Aşağıdaki resimlerden hangisi okulun bir bölümü **değildir**?

A



B



C



HAYAT BİLGİSİ



5



Benim babam okulda çalışıyor.

Buna göre Fufuk'un babası hangi işi yapamaz?

- A** Öğretmen **B** Hizmetli
C Doktor

7



Nezaket ifadeleri içerek kutucukları boyayacağım.

Ben de sizinle oynayabilir miyim?

Bir daha silgimi alma!

Lütfen sessiz olur musun?

Buna göre Elif kaç kutu boyamış olur?

- A** 1 **B** 2 **C** 3

6



Öğretmenimizle birlikte sınıf kurallarını oluşturduk.

Aşağıdakilerden hangisi bu kuralardan biri değildir?

- A** Derse zamanında girmek.
B Öğretmenden söz alarak konuşmak.
C Okula bisikletle gelmek.

8

Aşağıdakilerden hangisi ders araç ve gereçlerden biri değildir?

A



B



C



www.ufukkoca.com

FUFUK Türkiye Geneli Online Deneme 1

www.etkinlikburada.com



HAYAT BİLGİSİ



9 Aşağıdakilerden hangisi aile üyelerinden biridir?

A komşu

B dede

C öğretmen

10

Mahalle adı

Babamızın adı

Telefon numaramız

Yukarıdakilerden kaç tanesi evimizin adresinde bulunmaz?

A 1

B 2

C 3

www.ufukkoca.com

FUFUK Türkiye Geneli Online Deneme 1

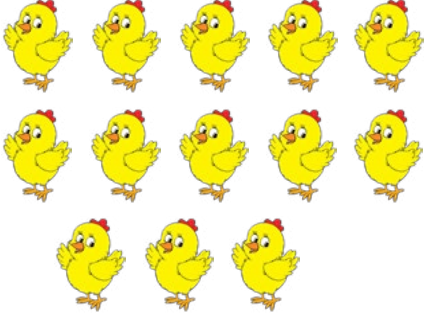
www.etkinlikburada.com



MATEMATİK



1



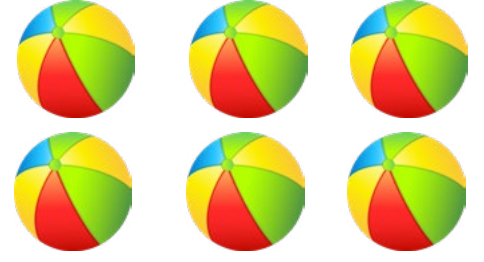
Bilgin Eli'nin kaç tane civcivi vardır?

A 12

B 13

C 14

3



Buna göre Fufuk kaç top daha alırsa 13 tane topu olur?

A 19

B 8

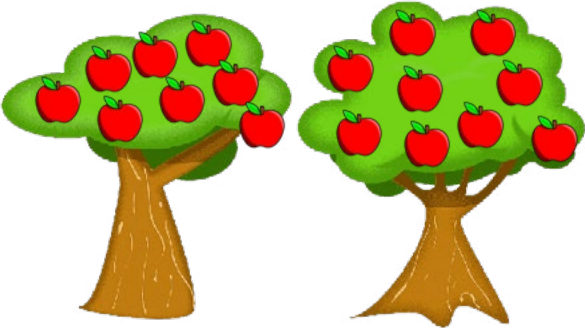
C 7

www.ufukkoca.com

FUFUK Türkiye Geneli Online Deneme 1

www.etkinlikburada.com

2



Yukarıdaki ağaçlarda toplam kaç elma vardır?

A 17

B 18

C 19

4



17



14



16

Hangi çocuğun gösterdiği sayı diğerlerinden daha büyüktür?

A



B



C



MATEMATİK



5



5



6



7

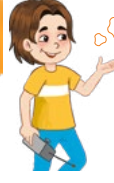
Herkes yaşını söylediğine göre 3 arkadaşın yaşları toplamı kaçtır?

A 17

B 18

C 19

7



Ben 6 yaşındayım.
Ablam benden
8 yaş büyüktür.

Buna göre Ali'nin ablası kaç yaşındadır?

A 12

B 14

C 15

www.ufukkoca.com

FUFUK Türkiye Geneli Online Deneme 1

www.etkinlikburada.com

6



Sarı elmalarda yazan
sayıları toplayacağım.



Buna göre Fufuk'un bulduğu sonuç kaçtır?

A 17

B 12

C 11

8

$$\begin{array}{r} 7 \\ + 6 \\ \hline \end{array}$$

$$\begin{array}{r} 8 \\ + 5 \\ \hline \end{array}$$

$$\begin{array}{r} 3 \\ + 9 \\ \hline \end{array}$$

Hangi toplama işleminin sonucu diğerlerinden farklıdır?

A



B



C





MATEMATİK



9



8

Ela'nın gösterdiği rakamdan bir önce ve bir sonra gelen rakamları toplarsak sonuç ne olur?

A 15

B 16

C 17

10

| | | | |
|---|----|----|----|
| 3 | 2 | 20 | 18 |
| 6 | 4 | 17 | 16 |
| 8 | 10 | 12 | 14 |

Yukarıdaki tabloda 2 den başlayıp ileriye doğru ikişer ikişer saydığımız her sayıyı boyayacağız.

Buna göre boyanmamış sayıların toplamı kaçtır?

A 17

B 18

C 20

www.ufukkoca.com

FUFUK Türkiye Geneli Online Deneme 1

www.etkinlikburada.com



TÜRKÇE



1



Yukarıda verilen resimle ilgili aşağıdakilerden hangisi söylenebilir?

- A** Öğretmen masayı boyuyor.
- B** Öğretmen deney yapıyor.
- C** Öğretmen yemek yapıyor.

2



Yukarıda verilen harften önce gelen harf hangisidir?

- A** Ş
- B** T
- C** R

3



Aşağıdaki isimlerden hangisi yukarıda verilen hayvanın son harfi ile başlar?

- A** İrem
- B** Kemal
- C** İsmet

4



Bir harfli hece arıyorum.

Fufuk'un aradığı hece aşağıdaki isimlerden hangisinde vardır?

- A** Ahmet
- B** Elif
- C** Cem

www.ufukkoca.com

FUFUK Türkiye Geneli Online Deneme 1

www.etkinlikburada.com

TÜRKÇE



5



Yukarıdaki hayvanların isimlerini hecelerine ayıracağım.

Buna göre en fazla hece hangi hayvanın adında vardır?

A



B



C



6



Ela - Cem - Lale

Fufuk'un tahtaya yazdığı isimlerden hangisi sözlükte diğerlerinden önce gelir?

A

Ela

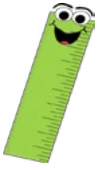
B

Cem

C

Lale

7



Yukarıdaki eşyaların isimlerini sözlüğe baktığımızda hangisinin adı diğerlerinden önce yazılmıştır?

A



B



C



www.ufukkoca.com

FUFUK Türkiye Geneli Online Deneme 1

www.etkinlikburada.com

8



Kırtasiyeden kalem aldım.

Fufuk kırtasiyeden ne aldı?

A

silgi

B

kitap

C

kalem



TÜRKÇE



9



Yukarıda verilen resimle ilgili aşağıdakilerden hangisi söylenebilir?

- A** Çocuklar televizyonu tamir ediyor.
- B** Çocuklar televizyon izliyor.
- C** Çocuklar tablet izliyor.

10



Sabah evde kitap okudum.

Hangi sorunun cevabı yukarıdaki cümlede yoktur?

- A** Ne zaman kitap okudum?
- B** Nerede kitap okudum?
- C** Neden kitap okudum?

www.ufukkoca.com

FUFUK Türkiye Geneli Online Deneme 1

www.etkinlikburada.com