

1. Aşağıdaki sözcüklerden hangisinin ilk hecesi aynı zamanda anlamlı bir sözcüktür?

- a) gözlük b) bayan c) kayık

2. " Oğuz, benimhızlı koşamıyor. " cümlesinde boş bırakılan yere hangi sözcük yazılamaz?

- a) gibi b) kadar c) ya da

3. "uğraş " kelimesinin tanımı aşağıdaki seçeneklerin hangisinde verilmiştir?

- a) Kırarak veya ezerek ufak parçalara ayırmak.
b) Yola çıkan birine iyi dileklerde bulunmak.
c) Bir insanın yaptığı iş veya meslek.

4. Tabloda verilen sözcüklerden kaç tanesinin tek başına anlamı yoktur?

gibi	bahar
uzak	yağmur
ve	ancak

- a) 2 b) 3 c) 4

5. " Hasta iyileşti fakat tedavisi daha devam edecek. " cümlesinde hangi sözcüğün tek başına anlamı vardır?

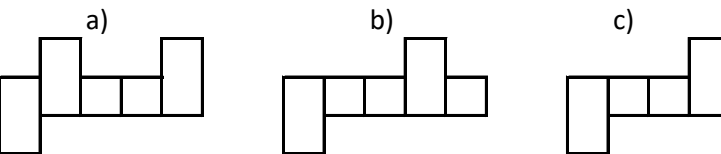
- a) daha b) fakat c) tedavi

6. beyaz yaz yarar

Verilen sözcüklerin zıt anlamları yazıldığında boyalı kısımlara gelen harfler sırasıyla okunduğunda ortaya çıkan sözcük aşağıdakilerden hangisidir?

- a) baş b) zar c) yıl

7. Yandaki sözcüğün yazım şekline bakarak, " pembe " sözcüğü nasıl yazılabilir?



8. "Sonbaharda havalar soğumaya başlar." cümlesinde hangi sözcük daha az heceye sahiptir?

- a) havalar b) sonbaharda c) başlar

9. Verilen cümlelerin hangisi daha fazla sözcük kullanılarak yazılmıştır?

- a) Kiraz, şeftali ve elma aldık.
b) Biz gelmeden evden ayrılma.
c) Her sabah burada buluşalım.

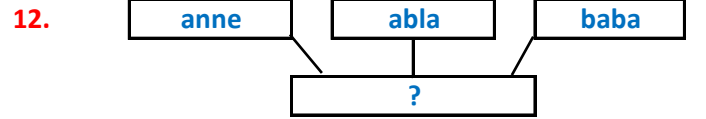
10. " a - t - i - s - e - k " harfleri ile aşağıdaki sözcüklerden hangisi yazılamaz?

- a) kitap b) kesit c) kaset

11. Bursa → Sakarya → ?

Yukarıdaki sözcükler arasındaki ilişkiye göre, ? yerine hangi sözcük yazılmalıdır?

- a) Yalova b) Yozgat c) Samsun



Yukarıda verilen sözcüklere bakarak "?" yerine aşağıdakilerden hangisi yazılmalıdır?

- a) oyun b) aile c) sınıf

13. Verilen cümlelerin hangisinde tek başına anlamı olmayan bir sözcük bulunmaz?

- a) Salı ve Çarşamba günleri okula gidiyoruz.
b) Senin kadar iyi okuyamadım.
c) Zili duyan çocuklar sınıfa koştu.

14. Hangi seçenekte diğerleri ile ilgisi olmayan bir sözcük kullanılmıştır?

a) defter	b) aslan	c) yıldız
kitap	tilki	Güneş
kalem	fil	Ay
silgi	kavak	Dünya

15.

harf	isim	şehir	bitki
B	Beyza	Bursa	balon
M	Kenan	Kars	karanfil
S	Suat	Sinop	sümbül

Verilen tablonun kaçınıcı satırında yanlışlık vardır?

- a) 1. b) 2. c) 3.