



**ADI:**

**SOYADI:**

**SINIFI:**

**NUMARASI:**

**OKULU:**

**[www.ilkokulevim.com](http://www.ilkokulevim.com)**

**2.SINIF**

**KAZANIM DEĞERLENDİRME  
SINAVI**



Aylin, anneler günü için annesine hediye almak istiyor ..... almak istediği hediyeye parası yeterli gelmiyor.

1- Yukarıdaki cümlede boş bırakılan yere hangi sözcük yazılmalıdır?

- A. fakat
- B. çünkü
- C. için

C	A	B	A	E
O	L	Y	I	L

2- Aşağıdakilerden hangisinin eş anlamlısı yukarıdaki bulmacada yoktur?

- A. gayret
- B. ak
- C. sene

3- Aşağıdaki cümlelerin hangisinde büyük harflerin yazımı ile ilgili yanlışlık yapılmıştır?

- A. Pazartesi günü amcam gelecek.
- B. Berra kastomonu gezisine katılacak.
- C. Beyza İzmir'e tatile gidecek.

4- Aşağıdaki kelimelerden hangisi sözlük sıralamasında "orman" kelimesinden sonra gelir?

- A. okul
- B. gezi
- C. servis

Satranç oynamak ister mısın

5- Yukarıdaki cümlede cümlenin sonuna hangi noktalama işareti kullanılmalıdır?

- A. nokta
- B. ünlem
- C. soru işareti



Minik köpek koşarak yanıma geldi.

6- Yukarıdaki cümlede aşağıdaki kelimelerin hangisinin cevabı yoktur?

- A. Nereye?
- B. Nasıl?
- C. Neden?



1. Kahvaltıdan sonra uçurtma yaptı.
2. Sezer uyandı.
3. Sezer rüyasında uçurtma gördü.
4. Uçurtmasını alarak okula gitti.

7- Sezer 'in yaptığı işleri oluş sırasına koyarsak sıralama nasıl olur?

- A. 3 - 2 - 1 - 4
- B. 3 - 1 - 4 - 2
- C. 1 - 4 - 2 - 3



8- Hangi renk balonda yazılı kelimenin zıt anlamlısı yoktur?

- A. Yeşil
- B. Kırmızı
- C. Sarı



Gülşah

Kuşlar, bizi her sabah şarkı söyleyerek uyandırır.



Ataberk

Ağaçlar, güneşle sohbet ediyordu.



Ege

Dedemin bahçesinde elma, armut ve dut ağacı var.

9- Yukarıdaki öğrencilerden hangilerinin anlatımında hayal ürünü ifadeler vardır?

- A. Gülşah - Ege
- B. Ege - Ataberk
- C. Ataberk - Gülşah



Annem yemekleri sevgisini katarak pişirir.

10- Altı çizili sözcüklerden hangisi duygu bildirmektedir?

- A. ★
- B. ▲
- C. ◀



$$\star \times 7 = 63$$

1- Yukarıdaki işlemde “ $\star$ ” yerine yazılacak sayıyı bulmamız için aşağıdaki işlemlerden hangisini yapmalıyız ?

A.  $63 + 7 = \star$

B.  $63 \times 7 = \star$

C.  $63 \div 7 = \star$

Atatürk İlkokulu

35



100.Yıl İlkokulu

32

Atatürk Ve 100.Yıl İlkokulları arasındaki basketbol maçının ilk yarısı bu şekilde bitmiştir. Atatürk İlkokulu maç bitene kadar 34 sayı daha atarken 100.Yıl İlkokulu ise 31 sayı daha atmıştır.

2- Buna göre bu maçı Atatürk İlkokulu kaç sayı farkla kazanmıştır?

A. 6

B. 5

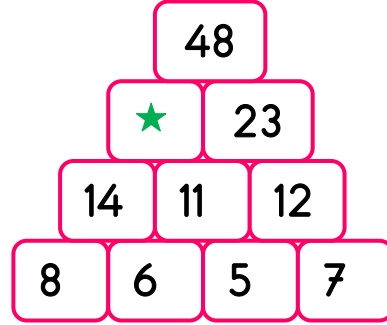
C. 4

3- 7 adet çubuk kullanarak hangi geometrik şekilleri elde edebiliriz?

A. kare-dikdörtgen

B. dikdörtgen-çember

C. üçgen-kare



Yukarıdaki sayılar belli bir kurala göre sıralanmıştır.

4- Buna göre “ $\star$ ” yerine hangi sayı yazılmalıdır?

A. 18

B. 22

C. 25



İremler her yaz incir bahçelerindeki bir miktar inciri güneşe serip kurutmaktadırlar.

Ağaçtan toplanan 5 kilo incir kurutulunca 3 gelmektedir.

5- Bu yaz bahçemizde 50 kilo incir toplayıp kurutacağımıza göre kaç kilo kuru incirimiz olur?

A. 20

B. 25

C. 30





Salih yukarıdaki yarım portakalları sıkıp 1 bardak portakal suyu elde etmiştir.

**6-** Buna göre 6 bardak portakal suyu elde etmek için kaç adet yarım portakala ihtiyaç vardır?

- A. 30      B. 35      C. 40



Yukarıdaki paraları kumbarasında biriktiren Önder 89 TL olan hikaye setini almak istemektedir.

**7-** Buna göre Önder bu seti almak için kaç TL daha biriktirmelidir?

- A. 13      B. 14      C. 15

Bayramda kardeşimle dedemlere gittik. Dedem her birimize yaşımızın 2 katı kadar bayram harçlığı verdi. Ben kardeşimden 3 yaş büyüğüm.

**8-** Kardeşim 6 yaşında olduğuna göre dedem bana kaç lira harçlık vermiştir?

- A. 12      B. 14      C. 18

**Grafik:** En sevilen hayvanlar

Köpek	
Kedi	
Balık	
Kuş	

**Not:** Her şekil 2 hayvanı göstermektedir.

Yukarıda bir sınıfta öğrencilerin en sevdiği hayvanların grafiği oluşturulmuştur.

9 ve 10. Soruları yukarıdaki grafiğe göre cevaplayınız.

**9-**Yukarıdaki grafiğe göre bu sınıfta köpek ve kedi sevenlerin toplamı kaçtır?

- A. 10  
B. 12  
C. 14

**10-** Bu sınıfın mevcudu kaç kişidir?

- A. 10  
B. 16  
C. 20



**Sena**

Annem hasta insanlara muayene eder. Babam ise hastalara ilaç satar.

**1-** Sena'nın yukarıda verdiği bilgiye göre anne ve babasının mesleği nedir?

- |    | <u>Anne</u> | <u>Baba</u> |
|----|-------------|-------------|
| A. | Doktor      | Polis       |
| B. | Hemşire     | Doktor      |
| C. | Doktor      | Eczacı      |

**MİLLİ KÜLTÜRÜMÜZ**

Kebap

23 Nisan Çocuk Bayramı

?

**2-** "Milli Kültür" şemasının doğru olması için aşağıdakilerden hangisi soru işareti yerine gelemez?

- A. Yılbaşı  
B. Lahmacun  
C. Halay



Yazın mont giyersek hastalanmayız.



Kışın terlememek için ince elbiseler giymeliyiz.



Her zaman mevsime uygun kıyafetler giymeliyiz.

**3-** Yukarıdaki öğrencilerin ifadelerinden kaç tanesi doğrudur?

- A. 3  
B. 2  
C. 1



1



2



3

**4-** Yukarıdaki davranışlardan hangisi veya hangileri yanlıştır?

- A. 1 ve 3  
B. Yalnız 2  
C. 1 ve 2



Bursa'da oturan Umay, Erzurum'da öğretmen olan abisi Cengizhan'ı çok özlemiştir.

5- Buna göre aşağıdaki araçlardan hangisini tercih ederse en hızlı şekilde abisinin yanına gidebilir?



6- İstiklal Marşımız ve Türk bayrağımız aşağıdakilerden hangisini temsil etmemektedir?

- A. Tutsaklığı  
B. Bağımsızlığı  
C. Özgürlüğü



7- Özel gereksinimi olan arkadaşlarımız karşısında aşağıdaki davranışlardan hangisini sergilememeliyiz?

- A) Onlara acımalıyız.  
B) Onlara karşı yardımsever olmalıyız.  
C) Onlarla alay etmeliyiz.



Okulda tuvalete girmemeliyiz.



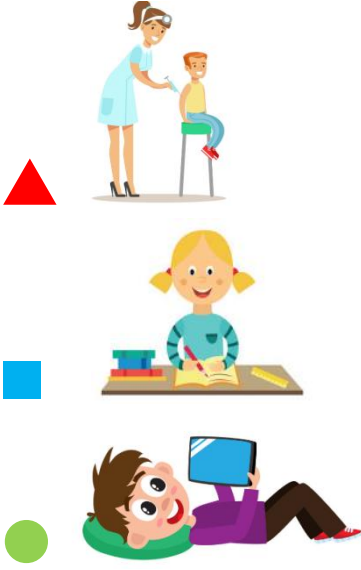
Sık sık ellerimizi yıkamalıyız.





Hasta kişilerle aramızdaki mesafeye dikkat etmeliyiz.

8- Yukarıdaki öğrenci ifadelerinden kaç tanesi doğrudur ?

- A. 1  
B. 2  
C. 3



9- Yukarıdakilerden hangisi sağlığımızı korumak için yapılan bir işlemdir?

- A.   
B.   
C. 

Ali



Dini bayramlarda evlerimizi bayraklarla süsleriz.

Mert



2 tane milli bayramımız vardır.

Salih



Milli bayramlar birlik ve beraberlik duygusunu artırır.

10- Yukarıdaki öğrencilerden hangisinin doğru bir ifade de bulunmuştur?

- A. Ali  
B. Mert  
C. Salih





I play  
.....

1- Yukarıdaki cümlede boşluğa hangi kelime gelmelidir?

- A. football
- B. tennis
- C. basketball



Cat is..... the table.

2- Yukarıdaki boşluğa hangi kelime gelmelidir?

- A. in
- B. under
- C. on



It is a .....

3- Yukarıdaki cümlede boşluğa hangi kelime gelmelidir?

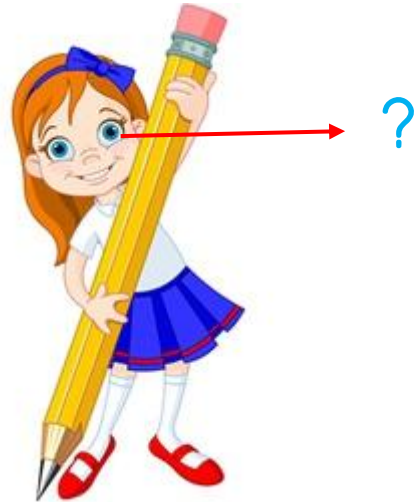
- A. rabbits
- B. monkey
- C. dog



Which fruit is red?

4- Öğretmenin sorusunun cevabı aşağıdaki hangi meyve olabilir?

- A. banana
- B. apple
- C. orange



5- Yukarıdaki "?" yerine ne yazılmalıdır?

- A. eyes
- B. nose
- C. ear

Sevgili ÖĞRETMEN ve VELİLERİMİZ;  
Deneme Sınavına Teşekkür Mahiyetinde  
Sosyal Medya Sayfamızı Beğenirseniz  
Çok Mutlu Oluruz.

Aşağıdaki Linklerden Bizlere Ulaşabilirsiniz.

[www.ilkokulevim.com](http://www.ilkokulevim.com)

[www.instagram.com/ilkokulevim](http://www.instagram.com/ilkokulevim)

[www.facebook.com/ilkokulevim](http://www.facebook.com/ilkokulevim)

[www.facebook.com/groups/272489210266407/](http://www.facebook.com/groups/272489210266407/)

[t.me/ilkokulevim](https://t.me/ilkokulevim)

### CEVAP ANAHTARI

TÜRKÇE	MATEMATİK	HAYAT BİLGİSİ	İNGİLİZCE
1-C	1-A	1-C	1-C
2-A	2-B	2-C	2-A
3-B	3-B	3-B	3-B
4-A	4-C	4-A	4-C
5-B	5-B	5-C	5-B
6-C	6-C	6-C	
7-B	7-B	7-A	
8-A	8-C	8-C	
9-B	9-A	9-A	
10-C	10-B	10-C	