



Pazarlar, Ege Bölgesi'nde Kütahya ilinin ilçesidir. Kiraz, vişne, elma ve turşuluk biberiyle ünlüdür. İlçede dünyanın en kaliteli vişnesi yetiştirilir. İlçenin başlıca geçim kaynağı tarım, hayvancılık ve dokumacılıktır. İlçede dokunan halılar Uşak halısı adıyla dünyada alıcı bulur.

*İlk 3 soruyu yukarıdaki metne göre cevaplayın.*

1. Parçayla ilgili verilen bilgilerden hangisi **yanlıştır**?

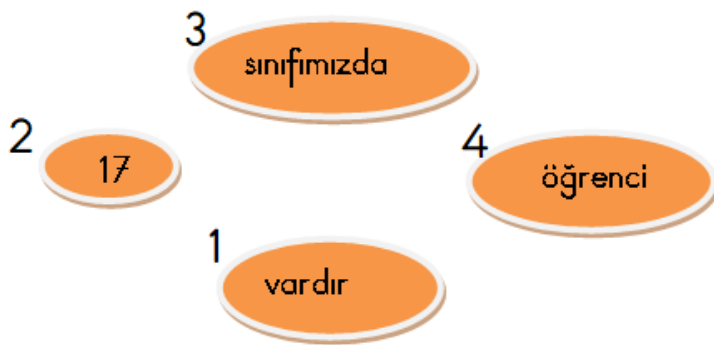
- A) Dünyada en çok vişne Pazarlar ' da yetişir.
- B) Geçim kaynağı tarım ve hayvancılıktır.
- C) Pazarlar Kütahya ilinin ilçesidir.

2. Metne göre aşağıdaki sorulardan hangisinin cevabı yoktur?

- A) Pazarlar'ın meşhur meyveleri nelerdir?
- B) Pazarlar'ın nüfusu kaçtır?
- C) Pazarlar hangi ilin ilçesidir?

3. Parçaya en uygun başlık aşağıdakilerden hangisi olabilir?

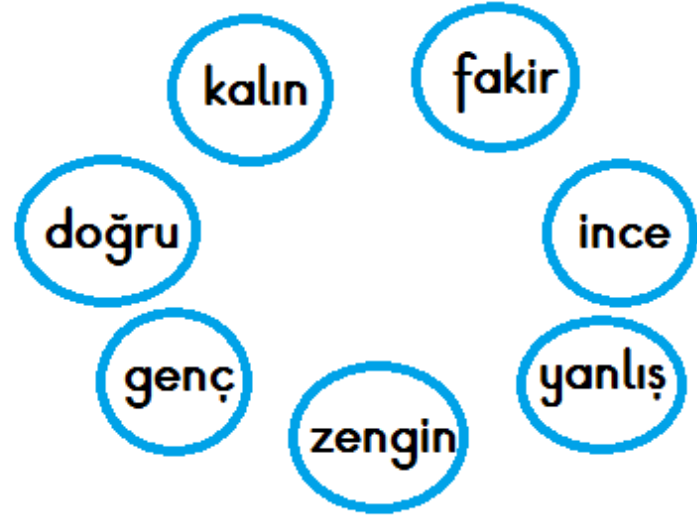
- A) Vişnenin Anavatanı
- B) Pazarlar'da Ne Yetişir?
- C) Pazarlar İlçesini Tanıyalım



4. Yukarıda karışık olarak verilen kelimelerin anlamlı ve kurallı olarak sıralanışı aşağıdakilerden hangisi olabilir?

- A) 3 - 2 - 4 - 1
- B) 2 - 3 - 4 - 1
- C) 4 - 3 - 2 - 1

5.



Yukarıdaki sözcükler **zıt anlamlarıyla** eşleştirildiğinde hangisi **dışarda** kalır?

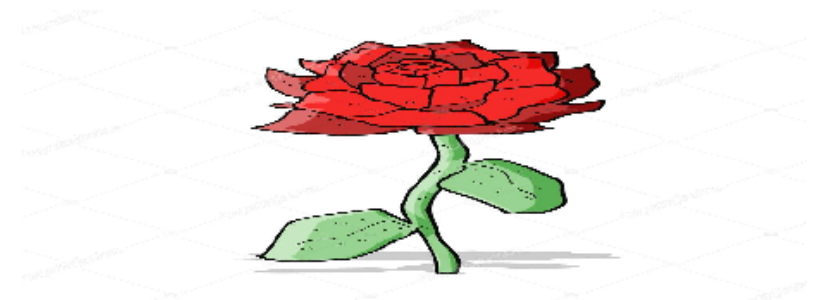
- A) **fakir**
- B) **kalın**
- C) **genç**

6.

Beyza  Ankara  ya gitti mi

Yukarıdaki cümlede sırası ile hangi noktalama işaretleri **gelmelidir**?

- A) , , ?
- B) , , ?
- C) , , .



7. "**Gül**" sözcüğü aşağıdaki cümlelerin hangisinde resimdeki anlamı ile kullanılmıştır?

- A) Dedem bahçesindeki güllere çok iyi bakıyor.
- B) Sen güldüğünde her şey güzel oluyor.
- C) Ayşe ile Gül ip atlıyor.



İple sallanmayı çok mu çok severim.



Siz de sütü seversiniz?



Karnım ağrımın yerimde duramam.

8, Yukarıdaki cümlelerin hangisinde "mi" soru ekinin yazımı doğru olarak verilmiştir?

A)



B)



C)



sarı

tatlı

kahvaltı

?

9, Şemada soru işareti yerine aşağıdaki görsellerden hangisi getirilmelidir?

A)



B)



C)



10, Aşağıdakilerden hangisinde karşılaştırma yapılmamıştır?

- A) Gaye'nin boyu Melek'e göre uzundur.  
B) Ali dün bahçede oyun oynamış.  
C) Köyün en güzel çileği bahçemizde yetişir.

11, Aşağıdaki görsellerden hangisi hayal ürünü bir varlık değildir?

A)



B)



C)



12,

Mersin	Kuş	Okul
İshak	Köpek	Maviş

Yukarıdaki kelimelerden kaç tanesi özel isimdir?

A) 2

B) 3

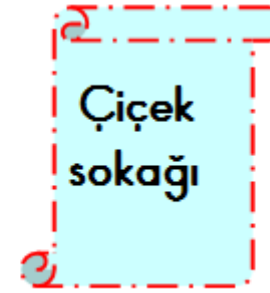
C) 4

13, Aşağıdaki tabelaların hangisinde yazım yanlısı yapılmıştır?

A)



B)



C)



14,

Dün akşam, evin bahçesinde yavru bir kedi gördüm.

Yukarıda verilen cümlede aşağıdaki sorulardan hangisinin cevabı yoktur?

- A) Neden?  
B) Nerede?  
C) Ne zaman?

15,

Aşağıdaki cümlelerin hangisinde yazım yanlısı vardır?

- A) Zeynep bizimle gelecekmi siz?  
B) Kasım Berk tabletle oynamayı bırakır mısın?  
C) Yakup, Şeyma'yı gördün mü?