

1 Aşağıdaki kesirleri **büyükten küçüğe** doğru sembol kullanarak sıralayınız.

$$\frac{4}{16}, \frac{4}{6}, \frac{4}{19} \rightarrow$$

$$\frac{7}{20}, \frac{9}{20}, \frac{8}{20} \rightarrow$$

2 $\frac{\Delta}{8} > \frac{4}{8}$ sıralamasında Δ yerine yazılabilecek en küçük sayı kaçtır?

3 Bir otomobil 128 km'lik yolun $\frac{4}{8}$ ünü gidiyor. Bu otomobilin gittiği yol kaç kilometredir?

4 Bir sınıftaki 36 öğrencinin $\frac{4}{9}$ ü kız öğrencidir. Sınıftaki kız öğrencilerin sayısı kaçtır?

5 Aşağıdaki çıkarma işlemlerini yapınız.

$$\frac{4}{8} - \frac{2}{8} =$$

$$4\frac{3}{5} - 2\frac{1}{5} =$$

6 Aşağıdaki kesirleri toplayınız.

$$\frac{2}{6} + \frac{3}{6} =$$

$$2\frac{3}{7} + 3\frac{1}{7} =$$

Aşağıdaki kutulara uygun noktalama işaretlerini koyalım.

Nasrettin Hoca yemek pişirmek için komşusundan bir gün kazanı ister. Aradan 3- 5 gün geçtikten sonra kazanı komşusuna geri götürür. Komşusu bakar ki kazanının içerisinde küçük bir kazan daha var. Komşu

Hocam bu küçük kazan da nedir diye sorar. Hoca

Komşu senin kazan doğurdu, der.

Adam bu işe pek akıl erdiremese de işine geldiği için ses çıkartmaz. Aradan bir müddet geçer.

Hoca komşusundan kazanı tekrar ister. Adam seve seve verir. Aradan uzun zaman geçtikten sonra kazanı gelmeyince hocanın evine gider ve hocaya

Hocam geçenlerde sana kazan vermişim, onu almaya geldim, der. Hoca üzgün bir şekilde

Sorma komşu, senin kazan maalesef öldü, der. Sinirlenen komşusu

Aman hocam, kazan hiç ölür mü? Hoca

Ee kazanın doğurduğuna inanıyorsun da öldüğüne mi inanmıyorsun?

Atatürk, Öğretmen bir kandile benzer kendini tüketerek başkalarına ışık verir sözüyle öğretmenlerin saygınlığına vurgu yapmıştır.

Çabuk, koş köpek yetişecek bize.

Ne mutlu Türküm diyene.

Hey buraya bakar mısın?

<https://www.eba.gov.tr>

1. Eskiden bir yerden başka bir yere at arabaları ya da kağnılarla gidilirdi. Şimdi ise uçakla gidiliyor. Artık insanlar sıkıntı çekmeden ve çok çabuk bir şekilde gidecekleri yerlere ulaşabiliyorlar.

Yukarıdaki paragrafta ulaşım alanındaki teknolojik gelişmelerin hangi yönü vurgulanmamıştır?

- A) Ne kadar pahalı olduğundan
- B) Hızlı olduğundan
- C) Hayatı kolaylaştırdığından
- D) Zaman tasarrufu sağlamasından

2-Tekerleğin icadı öncelikle hangi alandaki teknolojik gelişmelere öncülük etmiştir?

- A) İletişim B) Ulaşım C) Güvenlik D) Sağlık

3-Öğretmen: Eskiden bir kentten başka bir kente gitmek için hayvan gücünden faydalanılıyordu. Yolculuk hem uzun zaman alıyor hem de güçlüklerle dolu idi. Artık kentten kente de ülkeden ülkeye de gitmek çok kolay ve ucuz. Bir zamanlar günlerce süren yolculuklar hava yoluyla birkaç saatte sona eriyor.

Öğretmenin anlatımında ulaşım alanındaki teknolojik gelişmelerin hangi yönü vurgulanmamıştır?

- A) Kimler tarafından geliştirildiği
- B) Hızlı oluşu
- C) Ekonomik yönü
- D) Yaşamı kolaylaştırması

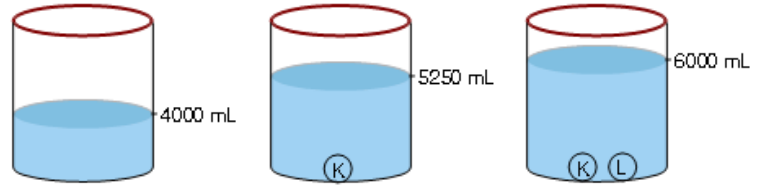
4.Kağan Dayı: Eskiden bir yerden başka bir yere gitmek hele hele uçakla gitmek çok pahalıydı. Artık uçakla seyahat etmek karayoluyla seyahatten neredeyse daha ucuz hale geldi.

Kağan Dayının konuşmasında ulaşım araçlarının gelişiminin hangi özelliği vurgulanmıştır?

- A) Güvenli olduğundan
- B) Daha fazla yolcu taşıdığından
- C) Ekonomik olduğundan
- D) Daha hızlı olduğundan

Doğru olanlara D yanlış olanlara Y yazınız.

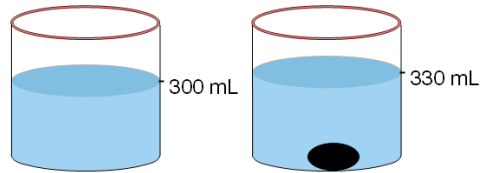
- Maddelerin uzayda kapladıkları yere kütle denir.
- Hacmi ve kütlesi olan varlıklara madde denir.
- Maddenin değişmeyen madde miktarına hacim denir.
- Hava uzayda yer kaplamadığı için madde değildir.
- Ses , ışık , elektrik gibi varlıklar boşlukta yer kaplamadığı için madde değildir.



1) 4000 mL çizgisine kadar su ile dolu bir kaba K cismi atıldığında sıvı seviyesi 5250 mL çizgisine, L cismi atıldığında 6000 mL çizgisine çıkmaktadır.

Buna göre K ve L cisimlerinin hacimleri hangi seçenekte doğru verilmiştir?

- | | K | L |
|----|------|------|
| A) | 1250 | 750 |
| B) | 1050 | 750 |
| C) | 1250 | 2000 |
| D) | 750 | 2000 |



2) İçinde 300 mL su bulunan kabın içine taş parçası atıldığında su seviyesi 330 mL olarak gözlemlenmiştir.

Buna göre taş parçasının hacmi kaç mL'dir?

- A) 20 B) 30 C) 40 D) 60

3) 20 gramlık bir bardak kullanılarak tartılan sütün kütlesi 250 gram gelmiştir.

Buna göre sütün net kütlesi kaç gramdır?

- A) 270 B) 230
- C) 210 D) 190