

MATEMATİK

UZUNLUKLARI ÖLÇME METRE-SANTİMETRE

ADINIZ SOYADINIZ:


Her durumda aynı ölçüm sonucunu veren ölçme araçlarına **standart ölçme araçları** denir. Standart uzunluk ölçme birimi '**metre**'dir.

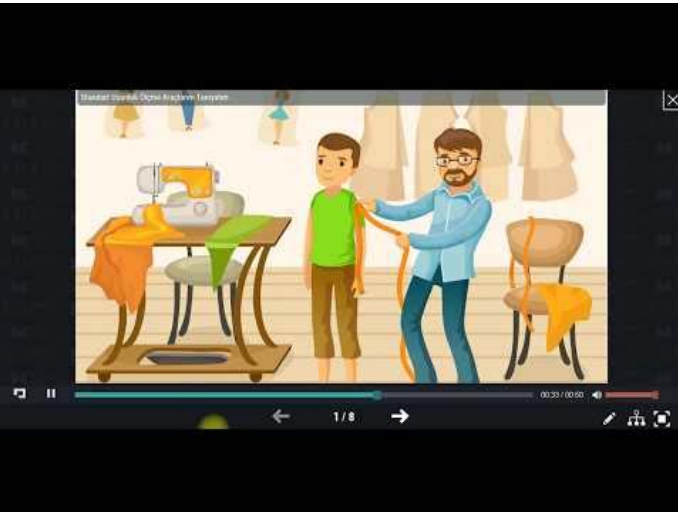
Metreden küçük uzunluklar ise '**santimetre**' ile ölçülür.

Metre 100 eş parçaya bölünür. Bu eş parçalardan her birinin uzunluğu 1 santimetredir. Yani 1 metre, 100 santimetreye eşittir.

* Unutma : 1 metre = 100 santimetre

Metre kısaca 'm' , santimetre ise 'cm' ile ifade edilir.

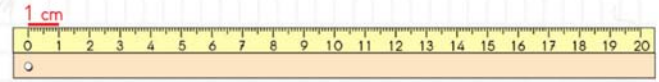
 Konu ile ilgili hazırlanan videoyu resme tıklayarak izleyelim.



STANDART UZUNLUK ÖLÇÜ BİRİMLERİ

Metre

Santimetre



cetvel



şerit metre



mezura



katlanır metre



Yukarıda isimleri ve görselleri verilen uzunluk ölçme araçlarından uygun olanların adlarını aşağıdaki boşluklara yazalım.



◆ Terzi elbise dikmek için beden ölçümüzü ile alır.



◆ Marangoz elindeki tahtanın uzunluğunu ölçmek için kullanır.



◆ İnşaat ustası duvarın boyunu ölçmek için kullanır.



◆ Aysun elindeki kitabın uzunluğunu ölçmek için kullanmalıdır.



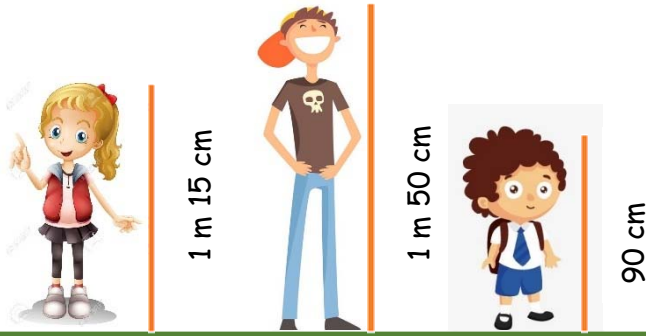
MATEMATİK



Unutmayalım: Metre veya cetvelle ölçüm yaparken ölçüm yapılan uzunluğun başlangıç noktası ile cetvel veya metrenin 0 (sıfır) noktasının aynı hizada olmasına dikkat edilmelidir.



Aşağıda verilen cümleleri görsellere uygun biçimde uygun ifadelerle tamamlayalım.



Sinem

Serkan

Semih

- Boyu en uzun olan
- Boyu en kısa olan
- Semih'in boyu cm, Sinem'in boyu m cm'dir.
- Serkan'ın boyu m cm'dir.
- Sinem ve Serkan'ın boyları 1 metreden daha Semih'in boyu 1 metreden daha



Aşağıdaki cümleleri okuyalım. Doğru olanlar için 'D' kutucuğunu, yanlış olanlar için 'Y' kutucuğunu işaretleyelim.

D

Metreden daha küçük uzunluklar santimetre ile ölçülür.

Y

D

Metre ve santimetreyle yapılan ölçümler kişiden kişiye göre değişebilir.

Y

D

Standart uzunluk ölçme araçlarıyla yapılan ölçümler dünyanın her yerinde aynıdır.

Y

D

Bir zürafanın boyunu santimetre ile, bir kalemin boyunu metre ile ifade ederiz.

Y

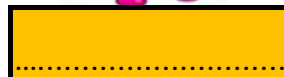
D

Beden ölçülerimizi tespit eden bir terzinin mezura kullanması daha uygun olur.

Y

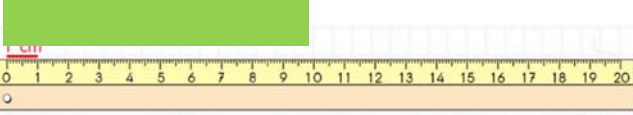


Aşağıdaki varlıklara ait uzunlukların hangisi olabileceğini açılır menüden seçerek bulalım.

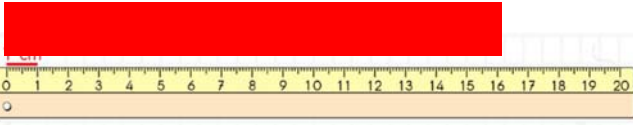


MATEMATİK

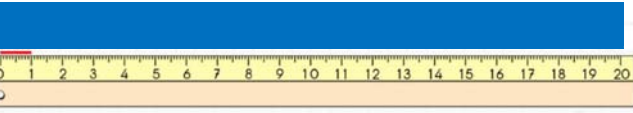
Aşağıda 20 cm'lik bir cetvel ve çeşitli uzunluklarda renkli şeritler verilmiştir. Şeritlerin uzunluklarını bulup yazalım.



Yeşil şeridin uzunluğu: cm



Kırmızı şeridin uzunluğu: cm



Mavi şeridin uzunluğu: cm

Aşağıda bizden istenen ölçümleri yapalım ve bulduğumuz sonuçları verilen boşluklara yazalım.



10 TL banknotun boyu cm, eni ise cm'dir.

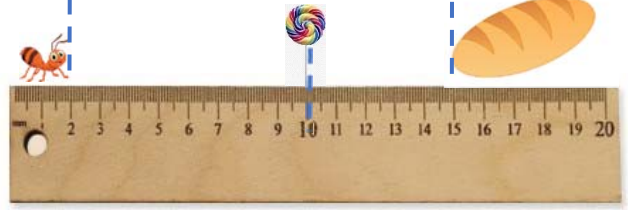


Evdeki masanın boyu cm, genişliği ise cm'dir



Televizyon kumandasının uzunluğucm'dir.

Aşağıdaki soruları cetvel üzerindeki varlıkların konumuna göre cevaplandıralım.



Yukarıdaki cetvel cm uzunluğundadır.

Karıncanın boyu cm'dir.

Karıncanın şekere ulaşması için cm yürümesi gerekir.

Karıncaya ile ekmek arasındaki uzaklık santimetredir.

Aşağıda verilen uzunlukları örnekteki gibi metre ve santimetre cinsinden ayırıp yazalım.

Uzunluk	Metre	Santimetre
124 cm	1 m	24 cm
175 cm
220 cm
263 cm
389 cm



Aşağıdaki çoktan seçmeli soruları dikkatle okuyup cevaplandıralım.

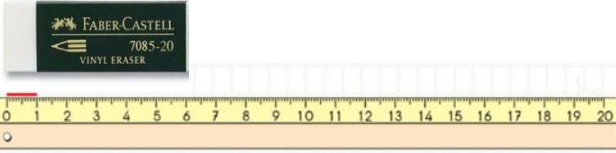
1

Aşağıdakilerden hangisinin uzunluğu 1 metreden fazla olabilir?

- A) Kalemın B) Ayakkabının
C) Bayrak direğinin

2

Aşağıdaki ölçüme göre silginin boyu kaç santimetredir?



- A) 4 B) 5 C) 6

3

Kalemimin boyu
8 cm'dir.



Demet

Demet'in kurduğu cümleye göre hangi kalem onun olabilir?

- A)
- B)
- C)

4

Babası Hasan'dan bahçelerindeki havuzun boyunu ölçmesini istedi.

Buna göre Hasan'ın havuzun boyunu ölçmek için kullanacağı uzunluk ölçme aracı hangisi olabilir?

- A) Cetvel B) mezura
C) Şerit metre

5



Özgür

Görsele göre Özgür'ün boyu 1 metreden kaç santimetre uzundur?

- A) 50 B) 65 C) 100

6

Aşağıdaki sorunun cevabını açılır menüden bularak yazalım.

Bahçeye diktiğim ağaç fidesinin boyu başlangıçta 105 santimetreydi. Fidenin boyu her yıl 5 cm büyüdüğüne göre 3 yıl sonra kaç cm olur?



.....