



Adı Soyadı :.....

## YAKIN ÇEVREMİZDEKİ DOĞAL UNSURLAR

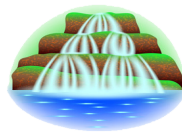
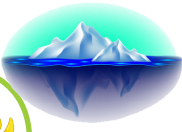
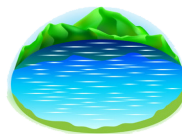
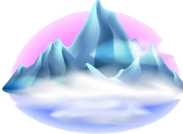
İnsanların yaşadığı doğal ortamlarda dağlar, denizler, göller, ovalar, akarsular ve ormanlar gibi **doğal unsurlar** bulunur.

Yer şekilleri, toprak yapısı, iklim koşulları ve su kaynakları insanların yerleştiği alanları seçmesinde etkili olmuştur.

Doğal unsurlar ulaşımı, tarımı, iş olanaklarını, giyimi, ev tiplerini kısacası insan hayatını etkilemektedir.

Doğal unsurlar insan eli değmeden kendiliğinden oluşmuştur.

**Yapay unsurlar**, insan eliyle yapılmış binalar, yollar, köprüler, barajlar gibi unsurlardır. Yapay unsurları, insanlar ihtiyaçlarına göre yapmışlardır.



## 2. SINIF HAYAT BİLGİSİ DOĞAL UNSURLAR ÇALIŞMA SAYFASI

A) Aşağıdaki cümlelerde doğru olanların başına D, yanlış olanların başına Y yazın.

(....) İnsanlar dağlık alanlara daha çok yerleşir.

(....) İnsanlar su kaynaklarından uzaklara yerleşirler.

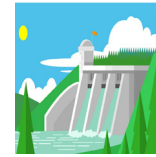
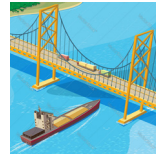
(....) Denizlere yakın yerleşim yerlerinde insanlar balıkçılık yapar.

(....) İnsanlar genellikle düz arazilerde tarım yapar.

(....) İklim koşulları insanların yetiştireceği ürünleri etkiler.

(....) Tarım için en uygun toprak, humuslu topraktır.

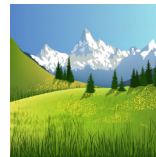
B) Aşağıdaki resimlerden doğal olanların altına DOĞAL, yapay olanlara YAPAY yazınız.



.....

.....

.....



.....

.....

.....

## KAZANIM TESTİ

1) Aşağıdakilerden hangisi doğal unsurdur?

- A) Bina B) Köprü C) Dağ

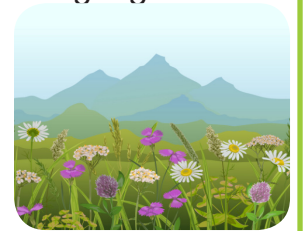
2) İnsanlar bir yere yerleşirken öncelikle hangisine dikkat eder?

- A) Toprakların verimsiz olmasına.  
B) Su kaynaklarının bulunmasına.  
C) İkliminin çok soğuk olmasına.

3) Aşağıdaki yerlerden hangileri insanlar için daha uygundur?

- A) Geniş ve verimli toprakların olduğu yerler.  
B) Dağ, tepe gibi engebeli arazilerin olduğu yerler.  
C) Havanın çok soğuk olduğu yerler.

4) Yandaki resimdeki gibi bir yerde hangi hayvan yetiştirilmez?



- A) B) C)

