

Dolu Dolu

64 SAYFA

METİN İLE İLGİLİ
5 NİK
DOĞRU YANLIŞ
TEST
SORULARI

TOPLAM
345 soru

EĞLENCELİ
OKUMA ANLAMA
ETKİNLİKLERİ



SİPARİŞ

0 552 252 83 85

Fiyat : 8 TL

Tamamı Renkli Sayfalar

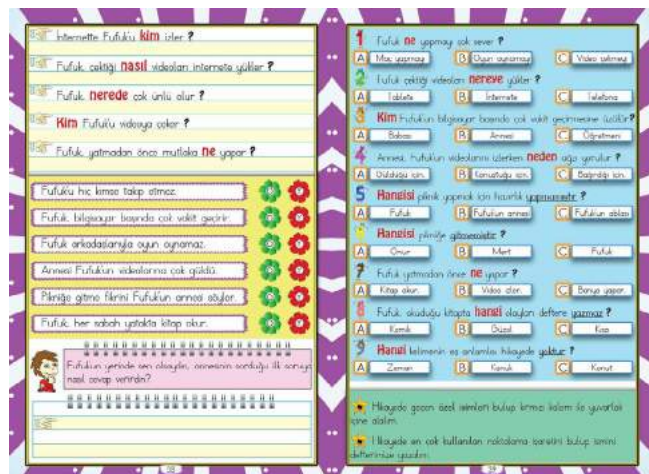
20 Adet ve üzeri alımlarda

KARGO ÜCRETSİZ.

20 Adet altında alımlarda

kargo ücreti sadece 3 TL.

Sipariş Whatsap : 0 552 252 83 85





HARF BİLGİSİ





Alfabe : Belirli bir sırası vardır ve 29 harften oluşur.

A B C Ç D E F G Ğ H I İ
J K L M N O Ö P R S Ş T
U Ü V Y Z

Ünlü Harfler

Ünsüz Harfler




Kalın Ünlü
a ı
o u


İnce Ünlü
e i
ö ü

b c ç d f g
ğ h j k l m
n p r s ş t
v y z

www.ufukkoca.com

DİKKAT

-  Türkçe sözcüklerin başında "ğ" harfi bulunmaz.
 Türkçe sözcüklerde aynı iki ünlü yan yana bulunmaz.



ETKİNLİK

 Aşağıda verilen harflerden önce ve sonra gelen harfleri yazınız.



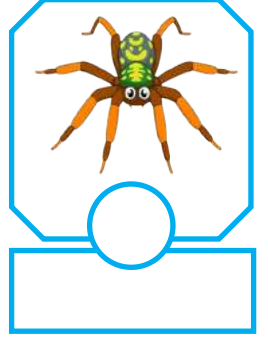
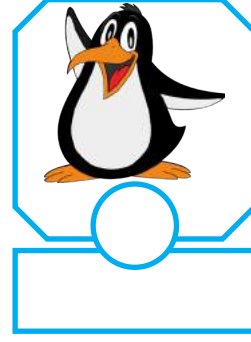
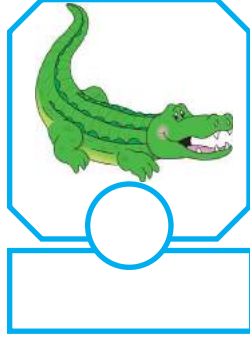
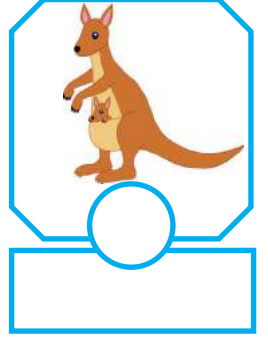
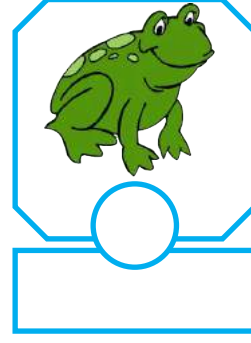
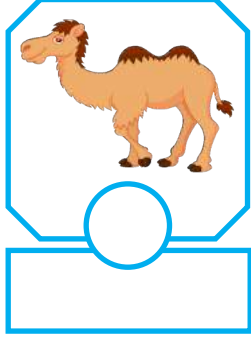
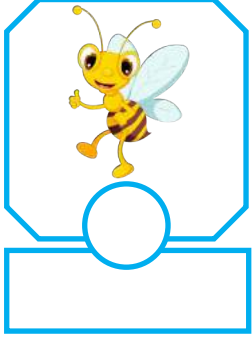
d
 f
 k
 ş

o
 b
 r
 v

m
 e
 ğ
 p

u
 i
 ç
 j

2 Aşağıda verilen görsellerin isimlerini altına yazınız. Kaç harfli olduğunu ise yuvarlak kutucuklara yazınız.



3 Aşağıdaki tabloda verilen sözcükleri örnekteki gibi yapınız.



Sözcük	Harf Sayısı	Kalın Ünlü Harf	İnce Ünlü Harf	Ünsüz Harf
telefon	7	o	e	t-l-f-n
patates				
öğretmen				
arkadaş				
Türkiye				
okuldan				
bilgisayar				

Sözcük	Harf Sayısı	Kalın Ünlü Harf	İnce Ünlü Harf	Ünsüz Harf
otobüste				
Kızılmak				
Eskişehir				
Trabzon				
Diyarbakır				
İstanbul				
Çanakkale				

4 Aşağıdaki tabloda verilen sözcükleri örnekteki gibi yapınız.



- | | | | |
|--------------------------|-------------------------------|--------------------------|----------------------------------|
| <input type="checkbox"/> | Alfabemizin ilk harfi "a"dır. | <input type="checkbox"/> | "Yağ" Türkçe kelime değildir. |
| <input type="checkbox"/> | Alfabemizde 8 ünlü harf var. | <input type="checkbox"/> | "z" ünsüz harftir. |
| <input type="checkbox"/> | "Saat" Türkçe kelimedir. | <input type="checkbox"/> | "a,e,i,o" kalın ünlü harflerdir. |

SORU

1

Alfabemizde bulunan ünlü harfleri yazınız.

Cevap :

SORU

5

İki ünlü, iki ünsüz harften oluşan 2 tane kelime yazınız.

Cevap :

SORU

2

Alfabemizde bulunan kalın ünlü harfleri yazınız.

Cevap :

SORU

6

Ünlü harflerin hepsi kalın olan 2 kelime yazınız.

Cevap :

SORU

3

Alfabemizde bulunan ince ünlü harfleri yazınız.

Cevap :

SORU

7

Ünlü harflerin hepsi ince olan 2 kelime yazınız.

Cevap :

SORU

4

Alfabemizde kaç tane ünsüz harf var?

Cevap :

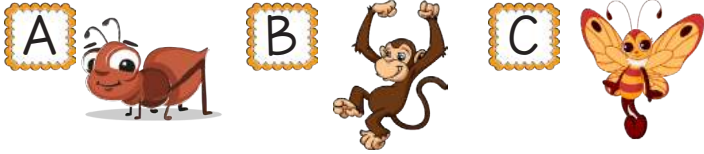
SORU

8

İki ünlü harfin yan yana olduğu bir kelime yazınız.

Cevap :

1 Aşağıda verilen hayvanlardan hangisinin adı 7 harfli değildir?



2 Yanda verilen hayvanların kaç tanesinin adında 2 tane ünlü harf vardır?



3 Hangi kelimedede alfabemizin ilk ve son harfi vardır?



4 Aşağıdaki kelimelerden hangisinde alfabemizin ilk üç harfi vardır?



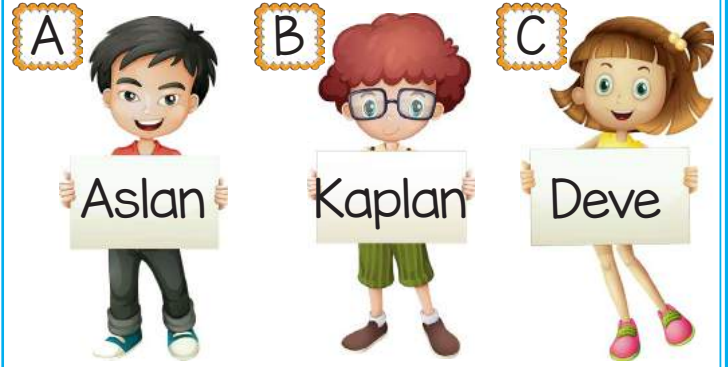
5 Ünlü harflerin hepsi kalın olan bir kelime arıyorum.



Aşağıdakilerden hangisi Fufuk'un aradığı kelimedir?



6 Hangi çocuğun gösterdiği kelime 2 ünlü, 2 ünsüz harften oluşur?



7 Yanda verilen hayvanın adındaki ünlü harfleri kırmızıya, ünsüz harfleri maviye boyadığımızda oluşan desen aşağıdakilerden hangisi gibi olur?



8 Aşağıdaki sayılardan hangisinin okunuşunda 3 ünlü 3 ünsüz harf vardır?



Adı :
Soyadı :
Sınıfı : / No :

CEVAPLAR

