

İLKOKULEVİM KATKILARIYLA
2.SINIF DENEME
SINAVI

- **10 TÜRKÇE**
- **10 MATEMATİK**
- **10 HAYAT BİLGİSİ**
- **5 İNGİLİZCE**



Alp: Alfabemizde 29 harf var.



Saliha: Alfabemizde 8 ünlü harf var.

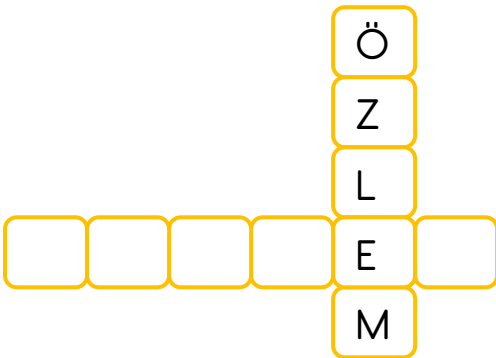


Sevde: Alfabemizde 20 ünsüz harf var.

Ses konusunu yeni öğrenen öğrenciler yukarıdaki cümleleri söylemişlerdir.

1- Bu cümlelerden hangi öğrencinin söylediği **yanlış** bilgidir?

- A. Alp
- B. Saliha
- C. Sevde



2- Yukarıdaki bulmacada yazan sözcüğün eş anlamlısı hangisidir?

- A. Sevinç
- B. Hasret
- C. Talebe

■ Konyalı	▲ Zümranın
● Zeynep	★ Murata

3- Yukarıda verilen özel isimlerden hangilerinde eklerin yazılışı ile ilgili **yanlışlık** vardır?

- A. ▲ - ★
- B. ■ - ●
- C. ★ - ■

4- Aşağıdaki kelimelerden hangisi sözlük sıralamasında en sonda yer alır?

- A. Geyik
- B. Gazete
- C. Gezi

Babam akşam eve gelirken oyun ▲ cak almış.

5- Yukarıdaki cümlede ▲ yerine hangi noktalama işareti kullanılmalıdır?

- A. Nokta
- B. Kısa çizgi
- C. Soru işareti



Benim kadar iyi görebilen var mı



Çok mu yavaş yürüyorum



Eyvah yumurtlamayı unuttum

6- Yukarıdaki cümlelerde hangisinin sonuna farklı bir noktalama işareti gelmelidir?

A.



B.



C.



1. Topumu alıp sahaya indim.
2. Tam 3 gol attım.
3. Arkadaşlarım maça çağırdı.
4. Maçı bizim takım kazandı.

Meyra'nın öğretmeni sınıfta bilgi yarışması yaparken yukarıdaki cümleleri tahtaya yazıp doğru sıralayan gruba 10 puan vereceğini söylemiştir.

7- Meyra'nın bulunduğu grup 10 puan alabilmek için cümleleri hangi sırayla sıralamalıdır?

- A. 3 - 1 - 2 - 4
- B. 3 - 1 - 4 - 2
- C. 1 - 4 - 2 - 3

Kayra, köyde babaannesinin sağdığı sütü çok severdi. Babaanesi ona tazecik süt sağardı. Sütü kaynatıp içirirdi. Kayra, o süt kokusunu unutamazdı. Babaannesinin sağdığı süttten başka süt içmezdi.

- 8- Yukarıdaki metinde aşağıdaki sorulardan hangisinin cevabı yoktur?
- A. Babaanesi Kayra'ya ne sağardı?
 - B. Kayra ne zaman köye giderdi?
 - C. Babaannesinin sağdığı sütü kim severdi?



"Yaramaz fare Fırfır , evin içinde oradan oraya koşuyordu. Kedinin yanında bir anda geçerek bahçe kapısına doğru yöneldi. Kedi Mırmır bu duruma çok sinirlendi. O da tam gaz Fırfır'ın arkasında gitti.

9- Yukarıdaki metne göre, hikâye unsurlarının hangisi aşağıdaki seçeneklerde yoktur?

- A. Karakterler
- B. Yer
- C. Zaman

		Hava Durumu	
		Perşembe	Cuma
Ankara			
Mersin			

10- Yukarıdaki grafiğe göre verilen bilgilerden hangisi yanlıştır?

- A. Ankara bir gün yağmurludur.
- B. Perşembe günü Ankara güneşlidir.
- C. Cuma günü Ankara ve Mersin parçalı bulutludur.



Ben Ayça. 9 yaşındayım. Annemin yaşı, benim yaşımın 3 katından 7 fazladır.

1- Yukarıdaki bilgilere göre annemin yaşı kaçtır?

- A. 27 B. 30 C. 34

7x3=21

9x2=16

8x4=32

2- Yukarıdaki hangi renkli çiçekteki çarpma işlemi yanlış yapılmıştır?

- A. B. C.

Onluklar → 50 + 20 = 70

Birlikler → 8 + 7 = 15

3- Yukarıdaki zihinden toplama işlemi yapan bir öğrenci hangi sayıları topluyor olabilir?

- A. 58 + 27
B. 78 + 57
C. 50 + 27



$$\begin{array}{r} 52 \\ + 24 \\ \hline \end{array}$$



$$\begin{array}{r} 34 \\ + 28 \\ \hline \end{array}$$



$$\begin{array}{r} 44 \\ + 37 \\ \hline \end{array}$$

4- Yukarıdaki balona bağlanan işlemlerin sonuçlarını büyükten küçüğe doğru sıralanacaktır. Buna göre balonlar nasıl sıralanmalıdır?

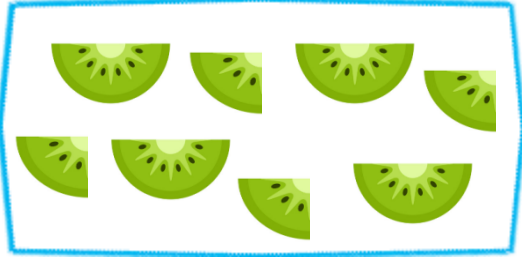
- A.
- B.
- C.

$$\begin{array}{r} 87 \\ - 32 \\ \hline \square \end{array}$$

$$\begin{array}{r} \square \\ - 28 \\ \hline ? \end{array}$$

5- Yandaki “?” ile belirtilen yere hangi sayı yazılmalıdır?

- A. 23
B. 27
C. 37



6- Yukarıdaki kivilerden kaç bütün kivi elde edilir?

- A. 3 B. 4 C. 5



18 ayak

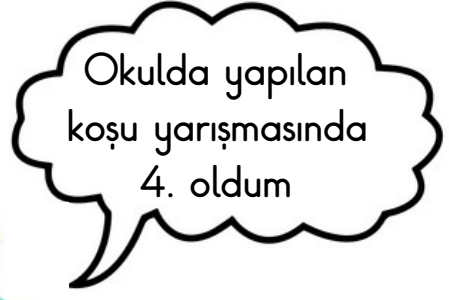


28 ayak

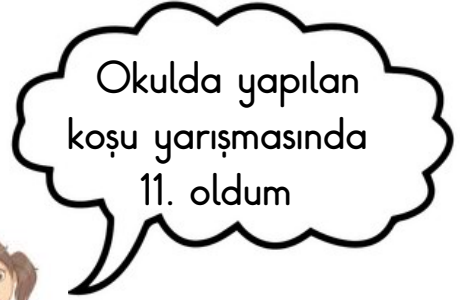
Yukarıda bir çiftlikte bulunan tavuk ve ineklerin ayak sayıları verilmiştir.

7- Buna göre bu çiftlikteki tavuk ve ineklerin toplamı kaçtır?

- A. 12 B. 14 C. 16



Kaan



Sevgi

8- Buna göre Kaan ile Sevgi arasında kaç kişi vardır?

- A. 5 B. 6 C. 7



Merve kendine iki kişilik oynanan yeni bir matematik oyunu tasarlamıştır.

Oyunun kuralı şudur:

- Arkadaşı tek sayı söylese bu sayıyı 3 arttırıp 1 azaltarak sonucu söyleyecektir.
- Arkadaşı çift sayı söylese bu sayıyı 2 arttırıp 4 azaltarak söyleyecektir.

9- Merve arkadaşı Buse'ye 15 sayısını söylediğine göre Buse aşağıdaki sayılardan hangisini söylese doğru cevap vermiş olacaktır?

- A. 13
- B. 15
- C. 17



Ayşe ile Fatma yukarıdaki söylenen sayıdaki bisküvilerini birleştirmişlerdir. Daha sonra bu bisküvilerin 44 tanesini yemişlerdir.

10- Buna göre geriye kaç bisküvileri kalmıştır?

- A. 28
- B. 29
- C. 30



1- Millî marşımızın adı aşağıdakilerden hangisidir?

- A. İstiklâl Marşı
- B. Cumhuriyet Marşı
- C. Türkiye Marşı



1-Spor yapmak



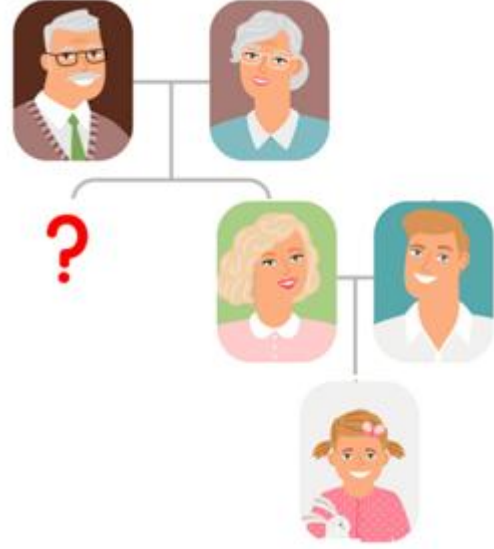
2-İstedğimiz her şeyi yemek



3-Uyumak

2- Sağlıklı büyümek ve gelişmek için yukarıdakilerden hangilerini yapmalıyız?

- A. 1-2 -3
- B. 2-3
- C. 1-3



3- Yanda verilen aile şemasında Merve için "?" olan bölümde aşağıdakilerden hangisi bulunmaz?

- A. Teyze
- B. Hala
- C. Dayı

4- Aşağıdaki davranış biçimlerinden hangisi yanlıştır?

- A. Arabadayken camdan başımızı çıkarmamak
- B. Otobüse sıraya dikkat etmeden binmek.
- C. Otobüste yaşlılara yer vermek



D	Y	
		Arkadaşlar arasında sevgi saygı ve dayanışma olmalıdır.
		Komsularımız bizim akrabalarımızdır.
		Saygı,sevgi ve dayanışma sadece akrabalar arasında olur.

5- Yukarıdaki tabloyu doğru-yanlış etkinliğine göre işaretlediğimizde oluşacak tablo aşağıdakilerin hangisinde doğru verilmiştir?

A.

D	Y
	✓
✓	
	✓

B.

D	Y
✓	
✓	
	✓

C.

D	Y
✓	
	✓
	✓



1. Aile



2.Aile



3.Aile

Yukarıda 4 kişilik 3 ailenin Nisan ayında gelen elektrik faturaları verilmiştir.

6- Buna göre hangi aile daha tasarrufludur?

- A. 1.Aile
- B. 2.Aile
- C.3.Aile

Sümeyye her gün odasını temiz ve düzenli bırakmaktadır.

7- Sümeyye'yi bu davranışa iten sebep olamaz?

- A)Sümeyyelerin başka bir eve taşınıyor olmaları
- B)Odasının toplamak onun sorumluluğunda olması
- C)Düzenli odada aradığını kolayca bulabilecek olması.



8- Aşağıdakilerden hangisi yukarıdaki verilenlerle aynı grupta yer alır?

A.



B.



C.



9- Aşağıdakilerden hangisi 6 yaşındaki Berra'nın sorumluluklarından biri değildir?

- A. Annesine yardım etmek
- B. Elektrik faturasını yatırmak
- C. Odasını toplamak



Tatil en sonunda başlamış ve Caner'in heyecanla beklediği gün gelmiştir. Her yıl tatil başlar başlamaz uçakla dedesinin yanına gitmektedir. Orada dedesiyle her tatilde harika vakit geçirmektedir.

10- Caner'in bu yolculukta kullanacağı ulaşım aracını kullanacak kişinin mesleği nedir?

- A. Pilot
- B. Makinist
- C. Kaptan



1- Yukarıdaki görselde kaç adet balon bulunmaktadır?

- A. seven
- B. eight
- C. nine



2- Yukarıdaki görselde verilen hayvan hangisidir?

- A. fish
- B. dog
- C. cat



3- Öğretmenin ifade ettiği görsel aşağıdakilerden hangisidir?





1- Eye = Göz

2- Bacak = Leg

3- Hair = Burun

4- Yukarıdaki eşleştirmelerden hangisi yanlıştır?

A.1

B. 2

C. 3

OPTİK OKUYUCU

TÜRKÇE	MATEMATİK	HAYAT BİLG.	İNGİLİZCE
A B C	A B C	A B C	A B C
1 (A) (B) (C)	1 (A) (B) (C)	1 (A) (B) (C)	1 (A) (B) (C)
2 (A) (B) (C)	2 (A) (B) (C)	2 (A) (B) (C)	2 (A) (B) (C)
3 (A) (B) (C)	3 (A) (B) (C)	3 (A) (B) (C)	3 (A) (B) (C)
4 (A) (B) (C)	4 (A) (B) (C)	4 (A) (B) (C)	4 (A) (B) (C)
5 (A) (B) (C)	5 (A) (B) (C)	5 (A) (B) (C)	5 (A) (B) (C)
6 (A) (B) (C)	6 (A) (B) (C)	6 (A) (B) (C)	6 (A) (B) (C)
7 (A) (B) (C)	7 (A) (B) (C)	7 (A) (B) (C)	7 (A) (B) (C)
8 (A) (B) (C)	8 (A) (B) (C)	8 (A) (B) (C)	8 (A) (B) (C)
9 (A) (B) (C)	9 (A) (B) (C)	9 (A) (B) (C)	9 (A) (B) (C)
10 (A) (B) (C)	10 (A) (B) (C)	10 (A) (B) (C)	10 (A) (B) (C)

ADI : UYARILAR
 SOYADI : Tüm işaretlemeleri koyu kuru kalem ile yapınız.
 SINIFI : Sildiğiniz seçeneklerin temiz silinmiş olmasına dikkat ediniz.
 TEST ADI :

Hello. My name is Salih. I am at the cinema.

5- Hangi resim Salih'e ait olabilir?



A.



B.



C.

TEST BİTTİ
SONUÇLARINIZI KONTROL EDİNİZ

Lütfen sosyal medya hesaplarımızdan bizi takip etmeyi unutmayın!

www.ilkokulevim.com

www.facebook.com/ilkokulevim

www.instagram.com/ilkokulevim

Sevgili ÖĞRETMEN ve VELİLERİMİZ;
Deneme Sınavına Teşekkür Mahiyetinde
Sosyal Medya Sayfamızı Beğenirseniz
Çok Mutlu Oluruz.

Aşağıdaki Linklerden Bizlere Ulaşabilirsiniz.

www.ilkokulevim.com

www.instagram.com/ilkokulevim

www.facebook.com/ilkokulevim

www.facebook.com/groups/272489210266407/

t.me/ilkokulevim

CEVAP ANAHTARI

TÜRKÇE	MATEMATİK	HAYAT BİLGİSİ	İNGİLİZCE
1-C	1-C	1-A	1-C
2-B	2-B	2-C	2-A
3-A	3-A	3-B	3-C
4-C	4-B	4-B	4-C
5-B	5-B	5-C	5-A
6-C	6-A	6-C	
7-A	7-C	7-A	
8-B	8-B	8-B	
9-C	9-C	9-B	
10-B	10-C	10-A	