

## ÇINARLAR

Ormanların en güzel ağaçlarından biri olan çınar ağaçları, geniş ve uzun boya sahiptir. Yaprakları büyük ve parçalıdır.

Çınar ağaçları dere ve nehir kenarlarında da fazlaca görülen ağaçlardandır. Dikildiği zamandan itibaren kısa zamanda gelişme gösterir ve uzun süre yaşamaya devam ederler. Yeryüzünde pek çok türü bulunsa da, ülkemizde tek tür çınar ağaçları yetişmektedir.

Boyları yaklaşık 30 metreye kadar ulaşabilen çınar ağaçlarının genişliği ise 10 metreyi bulmaktadır.

Kesildiğinde bile kütükleri yeni sürgünler verir. Her mevsimde ve her tür toprakta yetişirler.

Soruları metne göre cevaplayalım.

1. Çınar ağaçlarının boyu kaç metreye kadar ulaşır?

.....

2. Çınar ağaçları ormanlar dışında nerelerde yetişir?

.....

3. Çınar ağaçlarının yaprakları nasıldır?

.....

4. Çınar ağaçlarının genişliği kaç metreye ulaşır?

.....



## MINİ TEST

orman	çınar	ağaç
yaprak	nehir	dere

Yukarıdaki kelimeleden hangileri sözlük sırasında en başta ve en sonda yer alır?

- A) çınar-orman  
B) dere - nehir  
C) ağaç -yaprak

	Sobaya biraz daha odun attı.
	İlk iş olarak sobayı yaktı.
	Çok üşüdüğü için hemen eve geldi.

Olayların oluş sırası hangi seçenekte doğru verilmiştir?

- A) 3-2-1 B) 1-2-3 C) 3-1-2

Zeytinli-  
kte

Korkusuz  
-uk

Yağmur-  
luk

Hangi renkte satır sonuna sığmayan kelime doğru ayrılmıştır?

- A) mavi B) pembe C) yeşil

sonbahar	peynir	1
4	havaalanı	3
2	sarp	ayakkabı

Yukarıdaki kelimeler ve hece sayıları aynı renge boyandığında geriye hangi kelime kalır?

- A) ayakkabı B) havaalanı C) sarp

Bu soğuk sular bu dereler  
Dağ yamaçlarından eriyen karlar  
Yemyeşil bir elbiseyle uyanıyor mevsim  
Rengârenk çiçeklerle süslenmiş ağaçlar

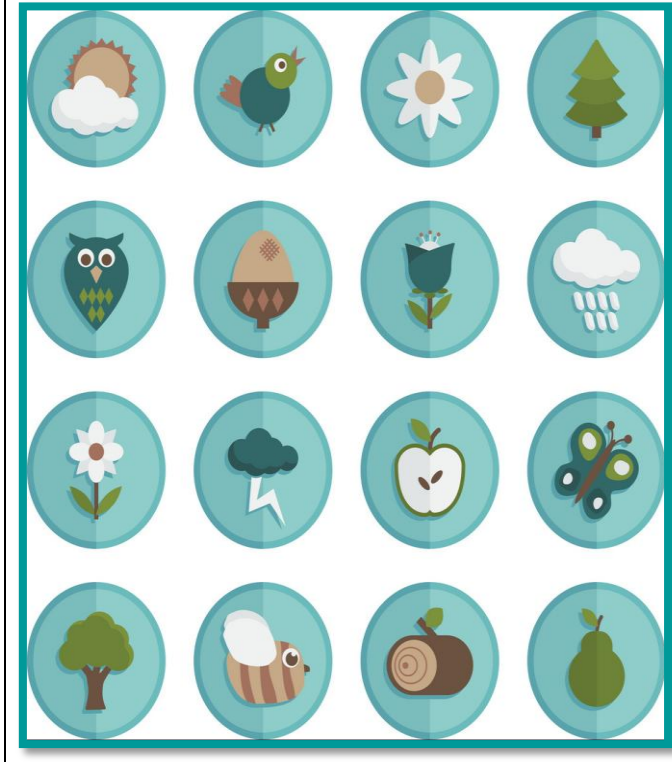
Dörtlükte hangi mevsimden bahsedilmiştir?


- A) sonbahar B) yaz C) ilkbahar

## Cümleleri soru cümlesi yapalım

Sabah erkenden horoz öttü.	Sabah erkenden horoz öttü mü?
Türkçe dersine çok çalıştı.	
Okuduğu öyküyü çok beğendi.	
Gömleğini özenle ütöleyip astı.	
Fotoğraflarını güzel bir şekilde albüme yerleştirdi.	
Kurumuş dalları ve yaprakları topladı.	

Görselleri çizelim altlarına görsellerin çağrıştırdığı kelimeyi yazalım.



 gölge			

Cümlelere göre soruların cevabını yazalım

Kedi bu sabah ağacın en üst koşarak dalına tırmandı.		
ne	ne zaman	nasıl

Masaldaki dev kocaman adımlarla ormanda yürümüş.		
nerede	nasıl	kim

İlgün yorulduğu için akşam sütünü içip erken uyudu.		
kim	ne zaman	neden

Eş ve zıt anlamlı kelimeleri eşleştirelim

Sonbahar	Eksik
Cesur	Nehir
Okul	Gündüz
Kırmızı	Konuk
Yüksek	Korkak
Irmak	Güz
Kapalı	Açık
Gece	Fayda
Misafir	Mektedir
Fazla	Alçak
Yarar	Al