

UZAKTAN EĞİTİM ÇALIŞMALARI

13 NİSAN

MURAT ALACAĞLU



TAM YARIM VE ÇEYREK SAATLER

Bir günlük zaman diliminin 24 eşit parçasından her biri **saat** tir. Saatin üzerindeki kısa kolun adı **akrep**, uzun kolun adı **yelkovan** dır. Akrep saati, yelkovan dakikayı gösterir.

Tam Saatler: Yelkovan **12** yi gösterir. Akrep hangi sayıdaysa saat odur.

Yarım Saatler: Yarım saatlerde yelkovan **6'yı** gösterir. Akrep ise iki sayının ortasındadır. Akrep hangi sayıyı geçmişse saat odur.

Çeyrek Saatler: Yelkovan **3 veya 9** un üzerindeyse çeyrek diye okunur. 3'ün üzerindeyse geçiyor, 9'un üzerindeyse var diye okunur.



Akrep: Saati gösterir.

Yelkovan: Dakikayı gösterir.
1 saat 60 dakikadır.



Yelkovan 6'nın üzerin-
de iken saati "buçuk"
şeklinde okuruz.

Saat, yedi buçuk.



Yelkovan 3'ün üzerinde iken
saati "çeyrek geçiyor."
şeklinde okuruz.

Saat, ikiyi çeyrek geçiyor.



Yelkovan 9'un üzerinde
iken saati "çeyrek var."
şeklinde okuruz.

Saat, altıya çeyrek var.

1 Saat = 60 dakika

Yarım saat = 30 dakika

Çeyrek Saat = 15 dakika

24 saat = 1 Gün

Canım Öğrencim; yukarıdaki bilgileri Matematik Defterimize yazalım lütfen...

Aşağıdaki saatlerin okunuşlarını örnekteki gibi yazalım



Dörde
çeyrek var.















Aşağıdaki saatlerin akrep ve yelkovanlarını çizelim



10 . 00



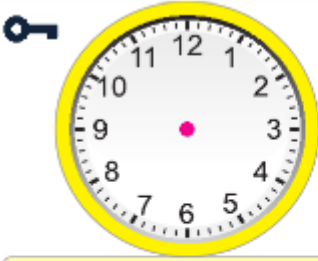
07 . 30



12 . 15



05 . 45



Saat
on ikiye çeyrek var.

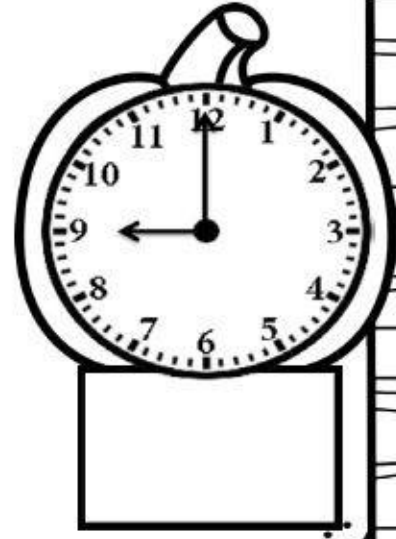
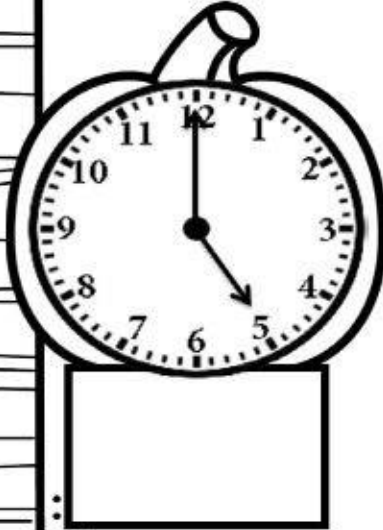
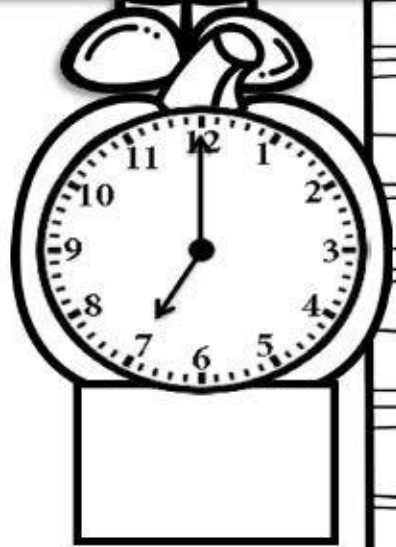
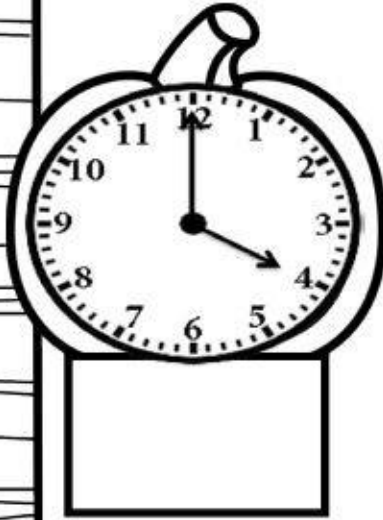


Saat
üçü çeyrek geçiyor.



Saat
on bir buçuk.

TAM SAATLERİ ÖĞRENIYORUM



11:00

5:00

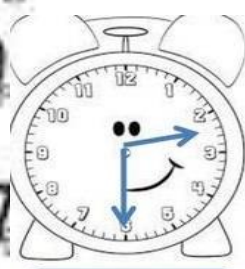
9:00

4:00

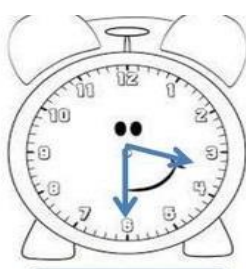
2:00

7:00

4 3 2 1 0 9 8 7 6 5 4



Saat



Saat



Saat



Saat



Saat



Saat



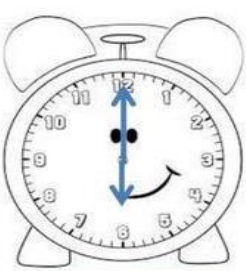
Saat



Saat



Saat



Saat



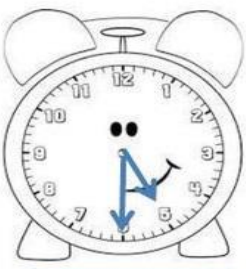
Saat



Saat



Saat



Saat



Saat



Saat

5 4 3 2 1 0 9 8 7 6 5 4 3 2 1 0 9 8 7 6 5 4

5 4 3 2 1 0 9 8 7 6 5 4 3 2 1 0 9 8 7 6 5 4

8 7 6 5 4 3 2 1 0 9 8 7 6 5 4

BU KEDİYE ET NEREDE?

Nasreddin Hoca'nın bir gün canı yahni ister. Kasaba gidip iki kilo et alır ve eve gönderir. Hocanın karısı, yahniyi pişirirken komşuları çıkagelir. Misafire ikram edecek başka şeyi olmadığından yahniyi pişirip komşularına ikram eder. Akşam olup da evine yorgun argın dönen Hoca, yahninin özlemiyle sofraya kurulur. Biraz sonra karısı Hoca'nın önüne bir tabak bulgur aşı koyar.

Hoca kızar:

— Hatun, hani bizim yahni?

Karısı misafire ikram ettiğini söylemeye cesaret edemez.

— Hiç sorma efendil Senin gönderdiğin eti kedi yedi.

Hoca sofradan kalkar. Kediyi getirir. Kedinin zayıfluktan bir deri, bir kemik ve açlıktan bitkin hâlde olduğunu görür. Bir karısına bir kediyi bakar:

— Hatun, gerçekten eti bu bizim kedi mi yedi? Karısı:

— Evet efendil Bu utanmaz kedi yedi.

Hoca, koşarak el terazisini getirir. Terazinin bir gözüne kediyi, öbür gözüne kilogramları koyar. Kedi tam iki kilo gelir. Hoca karısına bakarak:

— Bak hatun! Şu gördüğün bizim kedi tam iki kilo geldi. Aldığım et de iki kiloydu. Bu tarttığım kedi ise et nerede? Yok bu tarttığım et ise kedi nerede?

Aşağıdaki soruları metne göre cevaplayalım.

1. Nasreddin Hoca kasaptan ne almış?

2. Nasreddin Hoca'nın aldığı eti kimler yemiş?

3. Nasreddin Hoca eve ne zaman gelmiş?

4. Nasreddin Hoca kediyi nasıl tartmış?

5. Nasreddin Hoca'nın karısı eti niçin komşulara yedir-miş?



DEDEKTİF DYLNU - Seri 2 -

"Melih Teyzenin Kayıp Kedisi"

Çocuklar size bu mesafı Melih teyzenin evinden yolluyorum. Yanlız yaşayan ve tek bir kedisi olan Melih teyzenin kapı aralığından dışarı çıkan kedisi "Sanslı" üzülerek söylemeliyim ki kayıp. Kedisini aramak için balkona çıkan Melih teyze 3 kişinin elinde bir kediyle uzaktığını görür. Arkalarından bağırsada nafile' Sesini duyuramaz. Uzaktan da olsa o kedinin şansı olduğunu iddia etmekte. Çünkü Sanslı'nın pofuduk kuyruğunu uzaktan bile olsa tanıyacağını söylemekte.

- Belki de sahihsiz olduğunu düşünerek alan bu 3 kişilik grubu bulmalıyız çocuklar, Tabii bir de Sanslı'yı!
- Ben size tüm detayları veriyorum. Sizden en bosta Sanslı'yı ve bu 3 kişiyi resmetmenizi istiyorum. Biliyorum ki sayenizde bu olayı göreceğiz! Sanslı'yı Melih teyzeyle kavuşturacağız.

SANSLI

- Kocaman pofuduk beyaz tüylerinin üzerinde siyah ve kahverengi benekleri var
- Uzun tüylü kıvrımlı bir kuyruk
- Pembe kurdela bir kedi tasması var.

SÜPHELİ 3 KİŞİ

- 2'isi kısa 1 tanesi oldukça uzun boylu
- Kısa olan 2 kişiden birinin üzerinde mori, diğerinin sarı bir kazak var.
- Uzun olan kişinin üzerinde kırmızı bir kazak var

