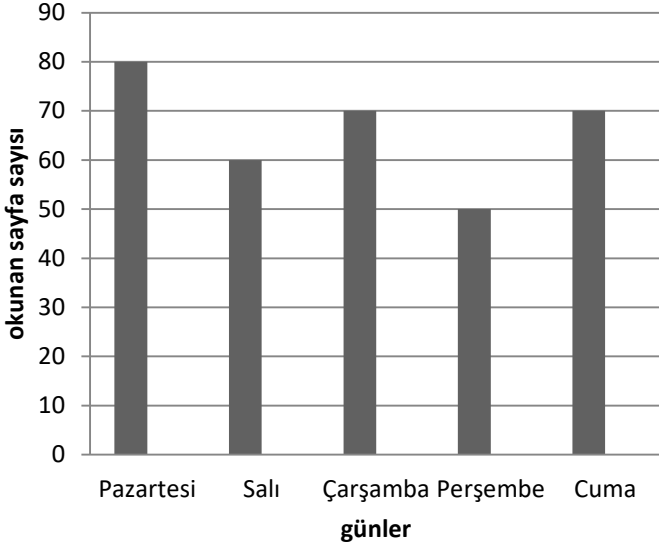


grafik: günlere göre okunan sayfa sayılar
grafığı



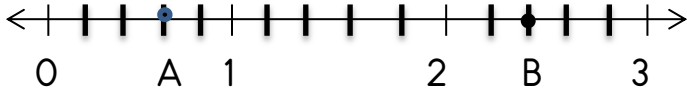
1. Kağan , en az sayfa hangi gün okumuştur?

2. Kağan , beş günde toplam kaç sayfa kitap okumuştur?

3. Kağan , en çok sayfa okuduğu günden 3 gün sonra kaç sayfa kitap okumuştur?

4. Kağan , perşembe günü , pazartesi gününden kaç sayfa az okumuştur?

1



Sayı doğrusunda işaretlenen A ve B kesir sayılarına göre ; B-A işleminin sonucu kaçtır?

2

Yaren , 19.40'da ders çalışmaya başladı. 50 dakika sonra çalışmayı bitirdi. Buna göre Yaren ders çalışmayı saat kaçta bitiriyor?

1. 'Rüzgar eken fırtına biçer.' atasözüyle aynı anlamı taşıyan atasözü aşağıdakilerden hangisidir?

- A) Sakla samanı gelir zamanı.
- B) Ne ekersen onu biçersin.
- C) El elden üstündür.
- D) Çok bilen çok yanılır.

2. Aşağıdaki cümlelerin hangisinde 'ki' ekinin yazımı ile ilgili bir yazım yanlışı vardır?

- A) Öyle yorulduğum ki anlatamam.
- B) Mahalledeki arkadaşlarımı çok özledim.
- C) Dolapta ki yemek bozulmuş.
- D) Evdeki eşyalar çok eskidi.

3. Aşağıdaki cümlelerin hangisinde yer adlarının yazımında yanlışlık yapılmıştır?

- A) Küçükçekmece İstanbul'un bir semtidir.
- B) Kağanlar Kayseri'ye gitti.
- C) Amcam , Papatya sokağa taşındı.
- D) Bu tatilde Ege Bölgesi'ne gideceğiz.

4. [http\(1\)\(4\) www\(2\) etkinlikburada \(3 \) com](http://www.etkinlikburada.com) Verilen ağ adresinde numaralanmış yerlerden hangisine iki nokta konulmalıdır?

- A) 1
- B) 2
- C) 3
- D) 4

5. Derste öğretmenimizi dinledik. cümlenin olumsuzu aşağıdakilerden hangisidir?

- A) Dinledik mi?
- B) Dinliyoruz
- C) Dinlemedik.
- D) Dinlediler.

6. Aşağıdaki cümlelerin hangisinde soru anlamı adın yerine kullanılan kelime ile sağlanmıştır?

- A) Bu soruyu kim çözdü?
- B) Hangi evde oturuyor?
- C) Kaçınıcı sınıfa devam ediyor?
- D) Nasıl bir kitap istiyorsun?

7) ' Kırık masada ders çalışıyor.' cümlesinde varlığın özelliğini belirten kelime , varlığın hangi özelliğini belirtmektedir?

- A) sayısını
- B) rengini
- C) durumunu
- D) biçimini

doğadaki israf süt maaş doğal
sınırsız israf müsrif tasarruf kaynak
muhtaç fakir

Saf madde karışımlara karışım
karışımlar Saf maddelere karışıma

- ★ Çalışanların aldıkları parayadenir.
- ★ Kullandığımız kaynakları..... etmeden dikkatli tüketmeliyiz.
- ★ Madenler , bir kaynaktır.
- ★ Doğal kaynaklardeğildir.
- ★ İnsanlar ihtiyaçlarını karşılamak için kaynakları kullanırlar.
- ★ Yoğurt , ayran gibi ürünlerin ham maddesitür.
- ★ Para , giyecek , gıda vb. şeylere gereksinim duyan kişileredenir.
- ★ Üretim sürecinde kullanılan üretim faktörlerine genel olarakdenir.
- ★ Para , zaman , emek ,su vb. şeyleri aşırı kullanan kişiye savurgan , tutumsuz veyadenir.
- ★ Gereksiz yere para , zaman , emek vb. şeyleri harcamaya savurganlık,tutumsuzluk veya.....denir.
- ★ Geçimini güçlükle sağlayan yoksul kişileredenir.

Doğru D yanlış olanlara Y yazalım.

- Dış fırçalarken muslukları kapatmamız su tasarrufuna yardımcı olur.
- Birkaç çift ayakkabımız varken yeni ayakkabılar almak tutumluluktur.
- Buzdolabının kapısını açık bırakmak enerji israfına neden olur.
- Bozuk muslukları tamir etmek su israfına neden olur.
- Zamanı boşa harcamak zaman israfıdır.
- Atıkları geri dönüşüme atarak tasarrufa katkı sağlayabiliriz.
- Ders kitaplarımızın ham maddesi pamuktur.
- Kişilerin kullandığı kaynaklar yaşadıkları çevreye , mesleklerine göre değişiklik gösterir.
- Su tasarrufu , hayat tasarrufudur.
- Doğadaki kaynaklar sınırsızdır.
- Kişiler , gelirlerini öncelikle ailelerinin ihtiyaçları için kullanmalıdırlar.

- ★ Yapısında tek cins tanecik bulunduran maddeleredenir..
- ★ Şerbet , hava , tuzlu suörnek verilebilir.
- ★ Bakır , su , demir gibi maddeler örnek verilebilir.
- ★ Yapısında birden fazla madde bulunan maddeleredenir.
- ★ Kolonyaörnektir.
- ★ fiziksel yollarla ayrıştırılabilir.

Verilen karışımları ayırmak için hangi yöntemi kullanmamız gerektiğini yazalım.

Karışımlar	Yöntem adı
Kum +su	
Un+pirinç	
Kum + demir tozu	
Talaş+su	
Cam+çakıl	
Kum+taş	
Çay+ çay yaprakları	
Pirinç+su	
Metal bilye+ boncuk	
Un+mısır	
Nohut+ su	
Çivi +talaş	
Nikel tozu+ kum	

süzme eleme Miknatısla ayırma