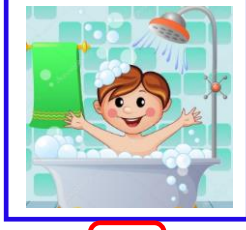


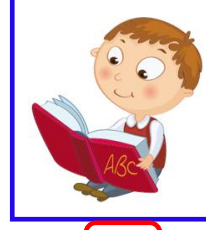


## KİŞİSEL BAKIMIMIZI YAPIYORUZ

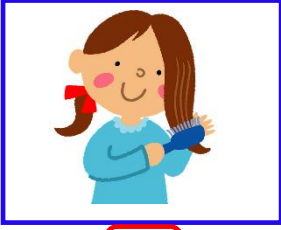
☀ Aşağıdaki resimlerden kişisel bakımla ilgili olanları işaretleyelim.
























☀ Verilen cümlelerden doğru olanının başına "D", yanlış olanının başına "Y" harfi yazalım.

Dişimizi fırçalarken musluğu kapatmalıyız.

Diş fırçasının tamamına diş macunu koymalıyız.

Yüzümüzü yıkarken musluğu sonuna kadar açmalıyız.

Banyo yaparken yeteri kadar su kullanmalıyız.

Elimizi yıkadıktan sonra musluğu kapatmalıyız .

Giysilerimizi temiz ve özenli kullanmalıyız.

Elimizi yıkarken avucumuzu sıvı sabunla doldurmalıyız.